

# GW768

## 무선제어 수신기



GW768(GATEWAY)

### GW768(GATEWAY) 무선제어 수신기

- 무선 신호정보기기의 DATA 수신기
- 양방향 통신으로 무선 신호정보기기 제어 가능
- 게이트웨이 한대당 무선 신호정보기기 32대 연결 가능
- LAN을 통해 게이트웨이 24대까지 연결(무선신호정보기기 최대 768대 연결가능)
- 모바일 앱을 이용한 실시간 모니터링 및 제어
- 무선 통신규격 : IEEE 802.15.4 Standard
- Data rate : 250Kbps



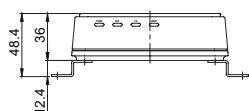
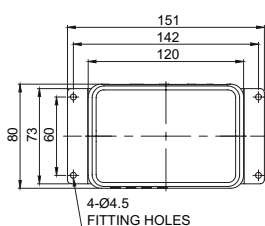
#### 사양

형식	전압	전류	인터페이스	무선 규격	무선 주파수/ 채널수	인증	중량
GW768	DC12~ 24V	Max. 0.510A	USB2.0/ Ethernet	IEEE 802.15.4 Standard	2405MHz~ 2480MHz(16ch)	 DC12V 한정 CE FC	0.25kg
	AC110~ 220V	Max. 0.115A					

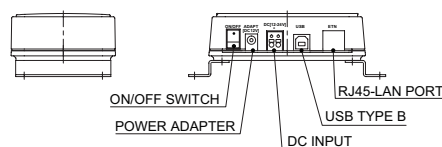


#### 외형도

(단위 : mm)



GW768



#### 모델선정

<b>GW768</b>	-	<b>12/24</b>
[형번]		[전압]
• GW768		• 12/24-DC12V~24V • 110/220-AC110V~220V