

HS5 シリーズ用 スライド形アクチュエータ

図 90

仕 90 注 91

HS5D形安全スイッチ	▶ 23
HS5B形安全スイッチ	▶ 29
HS5E形ソレノイド付安全スイッチ	▶ 36
HS5E-K形鍵付安全スイッチ	▶ 56

スライド式で取付け簡単、設定が楽々!

- アクチュエータ側の角度調整がいらす位置決めが楽に行えます。
- たて・よこ両方向に取付けが可能であらゆる扉への取付けが簡単にできます。
- HS5E形、HS5E-K形、HS5D/HS5B形金属製操作ヘッドタイプ安全スイッチに対応。
- 2006年改正労働安全衛生法に準じて、既設設備の安全対策が容易。



スライド形アクチュエータ

□ 種類 [形番・標準価格]

販売単位：1個

品名	形番 (ご注文形番)	標準価格 (税別・円)
HS5シリーズ用 スライド形アクチュエータ	HS9Z-SH5	8,000

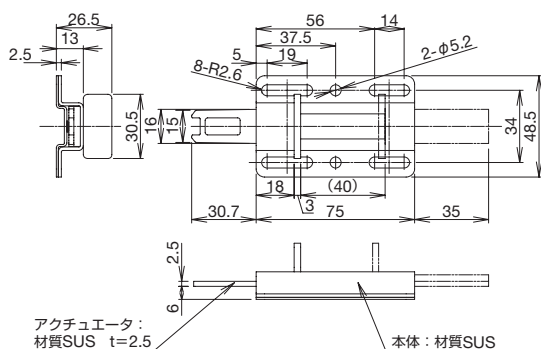
注) HS5D形/HS5B形/HS5E形/HS5E-K形安全スイッチ本体は別途ご購入願います。

□ 仕様

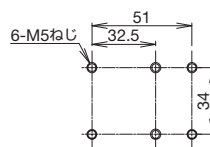
適合機種	HS5D-□Z/HS5B-□Z形金属製操作ヘッドタイプ HS5E形ソレノイド付安全スイッチ HS5E-K形鍵付安全スイッチ
質量 (約)	125g
機械的耐久性	10万回以上
操作ストローク	40mm
直接回路動作力	HS5D形：60N以上 HS5B形：80N以上 HS5E形：90N以上 HS5E-K形：80N以上

- ご使用の安全スイッチ本体の仕様については、HS5D/HS5B/HS5E/HS5E-K形安全スイッチ (23、29、36、56 頁) をご覧ください。

□ 外形寸法図



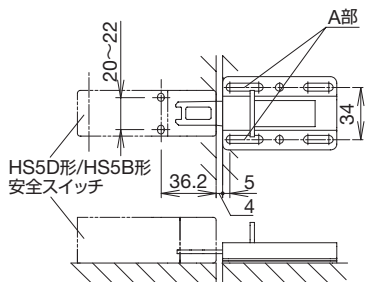
• 取付穴寸法図



HS5 シリーズ 用スライド形アクチュエータ

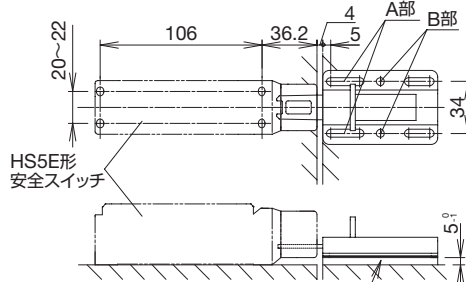
□ アクチュエータの取付寸法図

● HS5D/HS5B形安全スイッチと組み合わせた状態



※HS5D形/HS5B形とご使用の際は、最低2か所(上図のA部)を取付ねじで固定してください。

● HS5E/HS5E-K形安全スイッチと組み合わせた状態

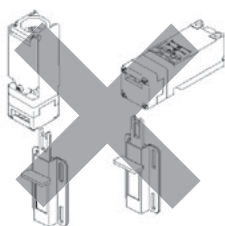


高さ調整用プレート(お客様にてご用意願います)推奨厚み: 5.0mm
 ※HS5E形とご使用の際は、高さ調整用のプレートにも穴加工を行い、最低4か所(上図のA部、B部)を取付ねじで固定してください。

□ 使用上のご注意

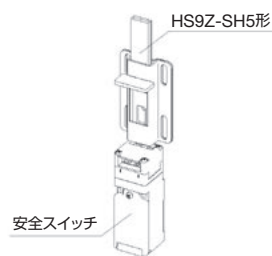
・本製品を制御システムの安全関連部にご使用の場合は、実際の機械/設備における使用用途に応じた各国、地域の安全規格、規制を参照し、正しくご使用ください。また、ご使用の前にはリスクアセスメントにてご確認ください。

- ・ご使用の安全スイッチ本体の取扱説明書をよくお読みください。
- ・ご使用の際は、本製品先端の突起にご注意ください。
- ・扉の種類に関わらず、アクチュエータを扉のロック装置として使用しないでください。
- ・アクチュエータを安全スイッチに挿入する方向と扉の開閉方向が異なる場合は、アクチュエータを安全スイッチに挿入したまま、扉を無理に開かないでください。故障、破損の原因となります。
- ・作業者が危険区域に入る場合は、誤って閉じ込められたり、機械を起動されないように、パドロックハスプ(HS9Z-PH5形)を併用するなどの対策を行ってください。
- ・下図のように下方からアクチュエータの挿入は行わないでください。衝撃などにより、抜け落ちるおそれがあります。



- ・アクチュエータは必ず終端までスライドしてください。スライドが不十分だと、安全スイッチの接点動作が不安定になったり扉が開かずアクチュエータが破損するおそれがあります。
- ・アクチュエータを出して扉を閉めないでください。製品が破損し、操作できなくなるおそれがあります。
- ・アクチュエータを操作する際は手や指をはさまないように注意してください。

- ・右図のようにHS9Z-SH5形本体を安全スイッチの上側に取付けて使用する場合、アクチュエータを引抜状態にて製品に100m/s²をこえる衝撃を与えないでください。アクチュエータが誤って挿入されてしまい、誤動作の原因となります。

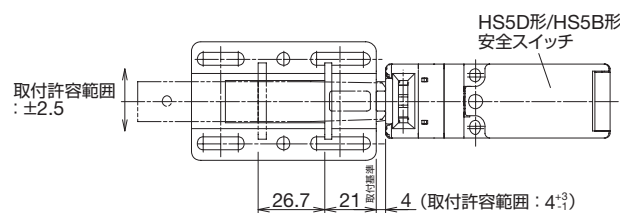


- ・本製品は、HS5D/HS5B/HS5E/HS5E-K形安全スイッチの専用品です。他の製品には使用しないでください。
- ・改造、分解など、本製品の機能を損なわせるようなことは、絶対に行わないでください。

● 調整

(1) アクチュエータ取付基準

- ・安全スイッチにアクチュエータを挿入した時の取付基準および取付許容範囲は、下図のようになります。



(2) 取付ねじ推奨締付トルク

- ・スライドアクチュエータ本体取付 (M5ねじ) 4.5~5.5N・m ※
- ・安全スイッチ本体取付 (M4ねじ) 1.8~2.2N・m ※
- ※上記の取付ねじ推奨締付トルクは、六角穴付ボルトにて確認した値です。他のねじを使用して上記値に満たない場合は、取付け後のゆるみなどについて十分ご確認ください。

安全スイッチ・セーフティブラグ

非接触安全スイッチ

セーフティ
ライトカーテン

非常停止用
スイッチ

イネーブル
スイッチ

ティーチング
ペンダント

セーフティ
モジュール

積層表示灯

カテゴリ別
制御回路例

セーフティコンポ
資料編

パリア・
検出機器

コントロール
ボックス

表示器
ボックス

足踏スイッチ

接続箱

コントロール
ユニット

配線引込器具

端子台

コネクションスタータ
配線用遮断機

受注生産品
納入事例

内圧防爆構造

防爆資料編

各種案内

一覧

HS6B

HS6E

HS5D

HS5B

HS5E

HS5E-K

アクチュエータ

パドロック

HS1L

HS1E
(3回路)

HS1B-2B

HS1C

HS1C-K

HS1P

HS1C-P

HS2P

安全スイッチ・セーフティブラグ