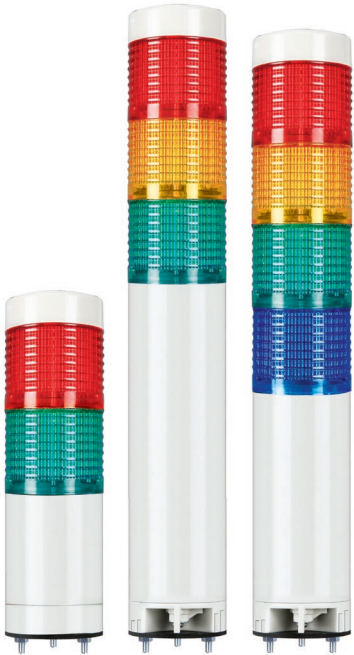
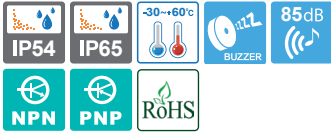


STG40ML

외경 40mm LED 점등/점멸형 타워램프



STG40ML series

부저 내장 모델은 제품 하단에 조절레버가 장착되어 작업 조건에 알맞은 음량을 조절할 수 있습니다.(-BZ형)

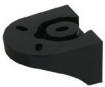


사용자 주문 사양

· 벽면 취부대 : 전원선을 중앙부 또는 벽면으로 인출할 수 있는 구조입니다.



벽면 취부대 TWS45



벽면 취부대 TWA45



M12 커넥터 장착형 - STG40(M)L



· M12 커넥터 장착형: 케이블 인출형이 표준 사양, M12 커넥터 장착형 구조입니다.

공통사양(STG40ML/ STG40L)

- 외경 40mm의 LED 점등/점멸 시그널 타워램프
- 수직형 점점 조립구조를 채택하여 렌즈의 조립 및 분해가 간편
- 일반형과 부저 내장형 중 사용환경에 적합한 사양을 선정하여 사용 가능
- 트랜지스터(오픈 컬렉터 NPN) 결선이 가능하여 PLC 등에서 직접 구동 가능
- 점멸수 : 60~80/min
- 단별 색상 변경 가능(LED 배광 시스템과 렌즈의 일체형 결합 구조)
- 재질 : 렌즈-AS, 몸체-ABS, Pole-AI
- 사용 주위 온도 : -30°C ~ +60°C
- 보호 등급 : 일반형-IP65, 부저 내장형-IP54
- 기술인증: CE, UL
- 케이블 인출형이 표준사양, M12 커넥터 장착형은 주문사양
- RoHS 대응

STG40ML Ø40mm 직부형

형식	단수	전압	전류	인증	중량	색상
STG40ML 점등형 STG40ML-BZ 부저 내장 점등형 STG40MLF 점등/점멸형 STG40MLF-BZ 부저 내장 점등/점멸형	1	AC/DC12V AC/DC24V AC110V~220V	0.075A 0.045A Max. 0.040A	CE DC한정 UL DC24V 한정	0.12kg 0.12kg 0.14kg	● R-적
	2	AC/DC12V AC/DC24V AC110V~220V	0.150A 0.095A Max. 0.050A		0.19kg 0.19kg 0.21kg	● R-적 ● G-녹
	3	AC/DC12V AC/DC24V AC110V~220V	0.225A 0.145A Max. 0.060A		0.25kg 0.25kg 0.27kg	● R-적 ● A-황 ● G-녹
	4	AC/DC12V AC/DC24V AC110V~220V	0.300A 0.190A Max. 0.070A		0.31kg 0.31kg 0.33kg	● R-적 ● A-황 ● G-녹 ● B-청
	5	AC/DC12V AC/DC24V AC110V~220V	0.375A 0.235A Max. 0.080A		0.36kg 0.36kg 0.38kg	● R-적 ● A-황 ● G-녹 ● B-청 ● W-백

※ AC 사양의 사용전압 범위는 AC100V~240V입니다.

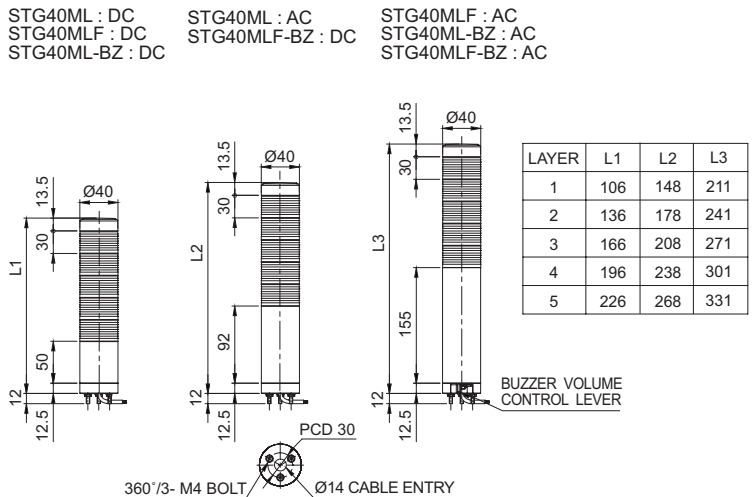
신호선/ 부저선 전류(1단 기준)

전압	AC/DC12V	AC/DC24V	AC110V~220V
신호선 전류	0.075A	0.045A	Max. 0.040A
부저선 전류	0.045A	0.065A	Max. 0.040A



외형도

(단위 : mm)



경고등/
표시등/
적응식
경고등



표시등 &
전자 혼/
시그널폰



선박, 중부하
증장비제품



방폭제품



장방형제품



항공장애등



시그널
타워램프



USB/ETN
시그널
타워램프



무선제어
제품



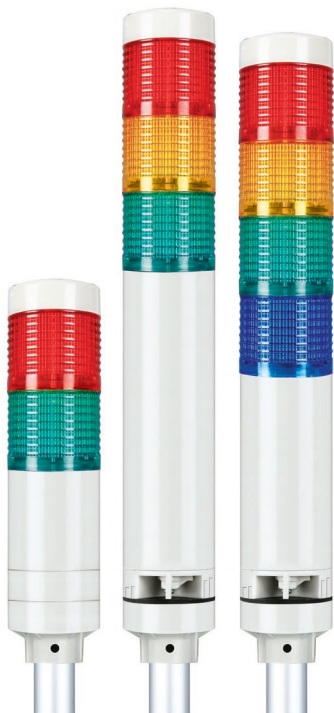
전자 혼/
시그널폰



산업용
LED
조명등

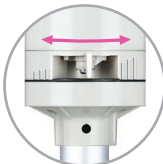
STG40L

외경 40mm LED 점등/점멸형 타워램프



STG40L series

부저 내장 모델은 제품 하단에 조절레버가 장착되어 작업 조건에 알맞은 음량을 조절할 수 있습니다.(-BZ형)



STG40L Ø40mm Pole 취부형

형식	단수	전압	전류	인증	중량	색상
STG40L 점등형 STG40L-BZ 부저 내장 점등형 STG40LF 점등/점멸형 STG40LF-BZ 부저 내장 점등/점멸형	1	AC/DC12V AC/DC24V AC110V~220V	0.075A 0.045A Max. 0.040A	CE DC한정 UL DC24V 한정	0.29kg 0.29kg 0.31kg	● R-적
	2	AC/DC12V AC/DC24V AC110V~220V	0.150A 0.095A Max. 0.050A		0.33kg 0.33kg 0.36kg	● R-적 ● G-녹
	3	AC/DC12V AC/DC24V AC110V~220V	0.225A 0.145A Max. 0.060A		0.38kg 0.38kg 0.40kg	● R-적 ● A-황 ● G-녹
	4	AC/DC12V AC/DC24V AC110V~220V	0.300A 0.190A Max. 0.070A		0.45kg 0.45kg 0.47kg	● R-적 ● A-황 ● G-녹 ● B-청
	5	AC/DC12V AC/DC24V AC110V~220V	0.375A 0.235A Max. 0.080A		0.51kg 0.51kg 0.53kg	● R-적 ● A-황 ● G-녹 ● B-청 ● W-백

※ AC 사양의 사용전압 범위는 AC100V~240V입니다.



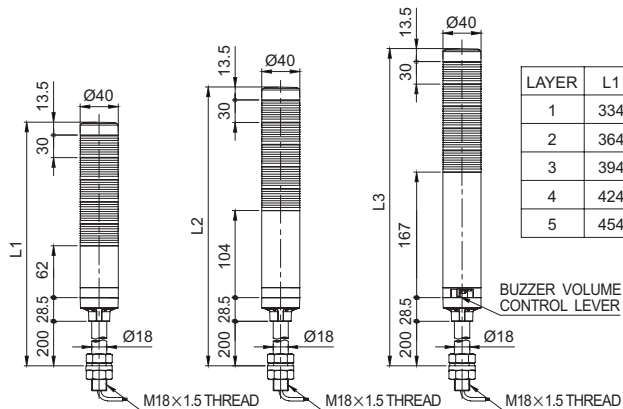
외형도

(단위 : mm)

STG40L : DC
STG40LF : DC
STG40L-BZ : DC

STG40L : AC
STG40LF-BZ : DC

STG40LF : AC
STG40L-BZ : AC
STG40LF-BZ : AC



사용자 주문 사양

· 표준치수 이외의 Pole 길이 제품



취부대

표준형	LB18	LW18	QZ18
Steel	Steel	PC	PC
SZ18	QL18	SL18	QLA18
AI	PC	AI	PC

※ 상세 치수는 Page34~39를 참조하십시오.



결선정보

- 전원선 : 전선규격 UL1015 AWG18(0.75sq)×2C 400mm
- 신호선 : 전선규격 UL1007 AWG22(0.3sq) 400mm
- LED광원 타워램프는 외부접점과 트랜지스터를 이용하여 결선할 수 있습니다.

※ 상세 결선도는 Page314~315를 참조하십시오.

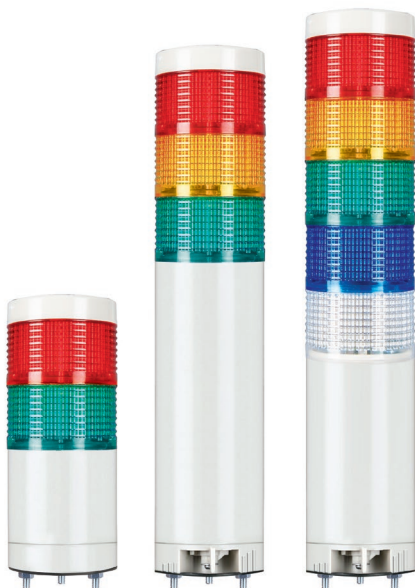


모델선정

STG40L	-	3	-	24	-	RAG	-	LW18
[형번]		[단수]		[전압]		[색상]		[취부대]
· STG40ML · STG40ML-BZ · STG40MLF · STG40MLF-BZ · STG40L · STG40L-BZ · STG40LF · STG40LF-BZ		· 1-1단 · 2-2단 · 3-3단 · 4-4단 · 5-5단		· 12-DC12V · 24-DC24V · 110/220 -AC110V~220V		● R-적 ● A-황 ● G-녹 ● B-청 ● W-백		· 무지정 -표준형 · 지정 -LB18 -LW18 -QZ18 -SZ18 -QL18 -SL18 -QLA18

STG50ML

외경 50mm LED 점등/점멸형 타워램프



STG50ML series

부저 내장 모델은 제품 하단에 조절레버가 장착되어 작업 조건에 알맞은 음량을 조절할 수 있습니다.(-BZ형)



사용자 주문 사양

- 2음 부저형 : 장음(삐~~삐~~)과 단음(삐~삐~삐)이 모두 출력되는 부저입니다.
- 벽면 취부대 : 전원선을 중앙부 또는 벽면으로 인출할 수 있는 구조입니다.



벽면 취부대 TWS45



벽면 취부대 TWA45

M12 커넥터 장착형 - STG50(M)L



- M12 커넥터 장착형: 케이블 인출형이 표준 사양, M12 커넥터 장착형 구조입니다.

공통사양(STG50ML/ STG50L)

- 외경 50mm의 LED 점등/점멸 시그널 타워램프
- 수직형 점점 조립구조를 채택하여 렌즈의 조립 및 분해가 간편
- 부저 내장형 제품으로 시각, 청각 신호를 동시에 전달 가능
- 트랜지스터(오픈 컬렉터 NPN) 결선이 가능하여 PLC 등에서 직접 구동 가능
- 점멸수 : 60~80/min
- 단별 색상 변경 가능(LED 배광 시스템과 렌즈의 일체형 결합 구조)
- 재질 : 렌즈-AS, 몸체-ABS, Pole-Al
- 사용 주위 온도 : -30°C ~ +60°C
- 보호 등급 : 일반형-IP65, 부저 내장형-IP54
- 기술인증 : CE, UL
- 케이블 인출형이 표준사양, M12 커넥터 장착형은 주문사양
- RoHS 대응

STG50ML Ø50mm 직부형

형식	단수	전압	전류	인증	중량	색상
STG50ML 점등형 STG50ML-BZ 부저 내장 점등형 STG50MLF 점등/점멸형 STG50MLF-BZ 부저 내장 점등/점멸형	1	AC/DC12V	0.055A	CE DC한정 UL DC24V 한정	0.20kg	● R-적 ● A-황 ● G-녹 ● B-청 ● W-백
		AC/DC24V	0.050A		0.20kg	
	AC110V~220V	Max. 0.040A	0.22kg			
	2	AC/DC12V	0.110A		0.28kg	
		AC/DC24V	0.100A		0.28kg	
AC110V~220V	Max. 0.050A	0.30kg				
3	AC/DC12V	0.165A	0.36kg			
	AC/DC24V	0.150A	0.36kg			
AC110V~220V	Max. 0.060A	0.38kg				
4	AC/DC12V	0.220A	0.45kg			
	AC/DC24V	0.200A	0.45kg			
AC110V~220V	Max. 0.070A	0.47kg				
5	AC/DC12V	0.275A	0.53kg			
	AC/DC24V	0.250A	0.53kg			
AC110V~220V	Max. 0.080A	0.55kg				

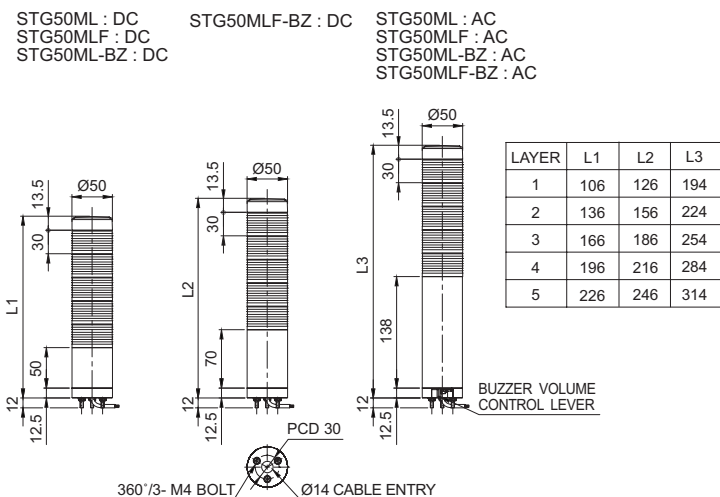
※ AC 사양의 사용전압 범위는 AC100V~240V입니다.

신호선/ 부저선 전류(1단 기준)

전압	AC/DC12V	AC/DC24V	AC110V~220V
신호선 전류	0.055A	0.050A	Max. 0.040A
부저선 전류	0.045A	0.065A	Max. 0.045A

외형도

(단위 : mm)



STG50L

외경 50mm LED 점등/점멸형 타워램프



STG50L Ø50mm Pole 취부형

형식	단수	전압	전류	인증	중량	색상
STG50L 점등형 STG50L-BZ 부저 내장 점등형 STG50LF 점등/점멸형 STG50LF-BZ 부저 내장 점등/점멸형	1	AC/DC12V AC/DC24V AC110V~220V	0.055A 0.050A Max. 0.040A	CE DC한정	0.36kg 0.36kg 0.38kg	● R-적
	2	AC/DC12V AC/DC24V AC110V~220V	0.110A 0.100A Max. 0.050A		0.43kg 0.43kg 0.45kg	● R-적 ● G-녹
	3	AC/DC12V AC/DC24V AC110V~220V	0.165A 0.150A Max. 0.060A	UL DC24V 한정	0.53kg 0.53kg 0.55kg	● R-적 ● A-황 ● G-녹
	4	AC/DC12V AC/DC24V AC110V~220V	0.220A 0.200A Max. 0.070A		0.59kg 0.59kg 0.61kg	● R-적 ● A-황 ● G-녹 ● B-청
	5	AC/DC12V AC/DC24V AC110V~220V	0.275A 0.250A Max. 0.080A		0.67kg 0.67kg 0.69kg	● R-적 ● A-황 ● G-녹 ● B-청 ● W-백

※ AC 사양의 사용전압 범위는 AC100V~240V입니다.



외형도

(단위 : mm)

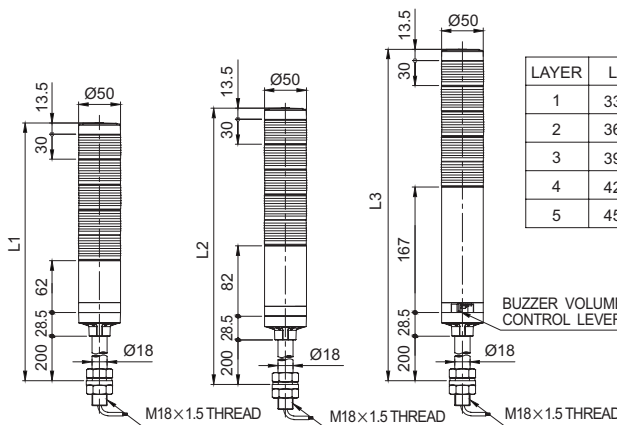
STG50L : DC
STG50LF : DC
STG50L-BZ : DC

STG50LF-BZ : DC

STG50L : AC
STG50LF : AC
STG50L-BZ : AC
STG50LF-BZ : AC

STG50L series

부저 내장 모델은 제품 하단에 조절레버가 장착되어 작업 조건에 알맞은 음량을 조절할 수 있습니다.(-BZ형)



사용자 주문 사양

- 2음부저형 : 장음(삐~~~삐~~~)과 단음(삐~삐~삐~)이 모두 출력되는 부저입니다.
- 표준치수 이외의 Pole 길이 제품



취부대

표준형	LB18	LW18	QZ18
Steel	Steel	PC	PC
SZ18	QL18	SL18	QLA18
Al	PC	Al	PC

※ 상세 치수는 Page34~39를 참조하십시오.



결선정보

- 전원선 : 전선규격 UL1015 AWG18(0.75sq)×2C 400mm
- 신호선 : 전선규격 UL1007 AWG22(0.3sq) 400mm
- LED광원 타워램프는 외부접점과 트랜지스터를 이용하여 결선할 수 있습니다.

※ 상세 결선도는 Page314~315를 참조하십시오.



모델선정

STG50L	-	3	-	24	-	RAG	-	LW18
[형번]		[단수]		[전압]		[색상]		[취부대]
· STG50ML · STG50ML-BZ · STG50MLF · STG50MLF-BZ · STG50L · STG50L-BZ · STG50LF · STG50LF-BZ		· 1-1단 · 2-2단 · 3-3단 · 4-4단 · 5-5단		· 12-DC12V · 24-DC24V · 110/220 · -AC110V~220V		● R-적 ● A-황 ● G-녹 ● B-청 ● W-백		· 무지정 · -표준형 · 지정 · -LB18 -LW18 · -QZ18 -SZ18 · -QL18 -SL18 · -QLA18

STG series

LED 점등/점멸형 타워램프



결선도(외부접점을 이용하는 경우)

· 외부접점을 이용할 경우 다음과 같이 결선하시기 바랍니다.

적용제품	결선도	적용제품	결선도
DC 점등형 STG40ML STG40L STG50ML STG50L	<p>외부접점 (EXTERNAL CONTACT)</p> <p>적(R), 황(A), 녹(G), 청(B), 백(W), 갈(BN), 흑(BK)</p> <p>Layer 1 (1단), Layer 2 (2단), Layer 3 (3단), Layer 4 (4단), Layer 5 (5단), Buzzer (부저), Steady</p> <p>COMMON (공통), POWER (전원), Fuse</p>	AC 점등형 STG40ML STG40L STG50ML STG50L	<p>외부접점 (EXTERNAL CONTACT)</p> <p>적(R), 황(A), 녹(G), 청(B), 백(W), 갈(BN), 흑(BK)</p> <p>Layer 1 (1단), Layer 2 (2단), Layer 3 (3단), Layer 4 (4단), Layer 5 (5단), Buzzer (부저), Steady</p> <p>COMMON (공통), POWER (전원), Fuse</p>
DC 점등/점멸형 STG40MLF STG40LF STG50MLF STG50LF	<p>외부접점 (EXTERNAL CONTACT)</p> <p>적(R), 황(A), 녹(G), 청(B), 백(W), 갈(BN), 흑(BK)</p> <p>Layer 1 (1단), Layer 2 (2단), Layer 3 (3단), Layer 4 (4단), Layer 5 (5단), Buzzer (부저), Steady, Flash</p> <p>COMMON (점등공통), COMMON 점멸공통, POWER (전원), Fuse</p>	AC 점등/점멸형 STG40MLF STG40LF STG50MLF STG50LF	<p>외부접점 (EXTERNAL CONTACT)</p> <p>적(R), 황(A), 녹(G), 청(B), 백(W), 갈(BN), 흑(BK)</p> <p>Layer 1 (1단), Layer 2 (2단), Layer 3 (3단), Layer 4 (4단), Layer 5 (5단), Buzzer (부저), Steady, Flash</p> <p>COMMON (점등공통), COMMON 점멸공통, POWER (전원), Fuse</p>

- DC 점등형 제품 : 인출 전원선, 신호선 규격 UL1007 AWG22(0.3sq) 400mm
- AC 점등형, AC/DC 점등/점멸형 제품 : 인출 전원선 규격 UL1015 AWG18(0.75sq)×2C 400mm
인출 신호선 규격 : UL1007 AWG22(0.3sq) 400mm



경고등/
표시등/
적응식
경고등



표시등 &
전자 혼/
시그널폰



선박, 중부하
충장비제품



방목제품



장방형제품



항공장애등



시그널
타워램프



USB/ETN
시그널
타워램프



무선제어
제품



전자 혼/
시그널폰



산업용
LED
조명등

STG series

LED 점등/점멸형 타워램프



결선도(트랜지스터를 이용하는 경우)

· 트랜지스터를 이용하여 결선할 경우에는 사용전압과 제품에 따라 NPN트랜지스터와 PNP트랜지스터를 구분하여 사용하며, 아래의 결선도에 따라 정확하게 결선하시기 바랍니다.

적용제품	결선도	
DC 점등형 STG40ML STG40L STG50ML STG50L	<p>외부 트랜지스터 (EXTERNAL TRANSISTOR-NPN)</p> <p>적(R) 황(A) 녹(G) 청(B) 백(W) 갈(BN)</p> <p>Layer 1 (1단) Layer 2 (2단) Layer 3 (3단) Layer 4 (4단) Layer 5 (5단) Buzzer (부저)</p> <p>Steady</p> <p>흑(BK) Fuse POWER (전원)</p>	<p>외부 트랜지스터 (EXTERNAL TRANSISTOR-PNP)</p> <p>적(R) 황(A) 녹(G) 청(B) 백(W) 갈(BN)</p> <p>Layer 1 (1단) Layer 2 (2단) Layer 3 (3단) Layer 4 (4단) Layer 5 (5단) Buzzer (부저)</p> <p>Steady</p> <p>흑(BK) Fuse POWER (전원)</p>
	<ul style="list-style-type: none"> · STG□□ ML – 부저형 포함 결선방법 동일 · STG□□ L – 부저형 포함 결선방법 동일 · STG□□ L <ul style="list-style-type: none"> ↳ 렌즈외경 40(40mm) : STG40(M)L 50(50mm) : STG50(M)L 	
DC 점등/점멸형 STG40MLF STG40LF STG50MLF STG50LF	<p>외부 트랜지스터 (EXTERNAL TRANSISTOR-NPN)</p> <p>적(R) 황(A) 녹(G) 청(B) 백(W) 갈(BN)</p> <p>Layer 1 (1단) Layer 2 (2단) Layer 3 (3단) Layer 4 (4단) Layer 5 (5단) Buzzer (부저)</p> <p>COMMON 점등공통 COMMON 점멸공통</p> <p>Steady Flash</p> <p>흑(BK) 백(W) 흑(BK) Fuse POWER (전원)</p>	<p>외부 트랜지스터 (EXTERNAL TRANSISTOR-PNP)</p> <p>적(R) 황(A) 녹(G) 청(B) 백(W) 갈(BN) 회(GR)</p> <p>Layer 1 (1단) Layer 2 (2단) Layer 3 (3단) Layer 4 (4단) Layer 5 (5단) Buzzer (부저)</p> <p>COMMON 점등공통 COMMON 점멸공통</p> <p>Steady Flash</p> <p>흑(BK) 백(W) 흑(BK) Fuse POWER (전원)</p>
	<ul style="list-style-type: none"> · STG□□ MLF – 부저형 포함 결선방법 동일 · STG□□ LF – 부저형 포함 결선방법 동일 · STG□□ L <ul style="list-style-type: none"> ↳ 렌즈외경 40(40mm) : STG40(M)LF 50(50mm) : STG50(M)LF 	
AC 점등/점멸형 STG40MLF STG40LF STG50MLF STG50LF		<p>외부 트랜지스터 (EXTERNAL TRANSISTOR-PNP)</p> <p>적(R) 황(A) 녹(G) 청(B) 백(W) 갈(BN) 회(GR)</p> <p>Layer 1 (1단) Layer 2 (2단) Layer 3 (3단) Layer 4 (4단) Layer 5 (5단) Buzzer (부저)</p> <p>COMMON 점등공통 COMMON 점멸공통</p> <p>Steady Flash</p> <p>흑(BK) 백(W) 흑(BK) Fuse POWER (전원)</p>
	<ul style="list-style-type: none"> · STG□□ MLF – 부저형 포함 결선방법 동일 · STG□□ LF – 부저형 포함 결선방법 동일 · STG□□ L <ul style="list-style-type: none"> ↳ 렌즈외경 40(40mm) : STG40(M)LF 50(50mm) : STG50(M)LF 	

- DC 점등형 제품 : 인출 전원선, 신호선 규격 UL1007 AWG22(0.3sq) 400mm
- AC 점등형, AC/DC 점등/점멸형 제품 : 인출 전원선 규격 UL1015 AWG18(0.75sq)×2C 400mm
인출 신호선 규격 : UL1007 AWG22(0.3sq) 400mm